

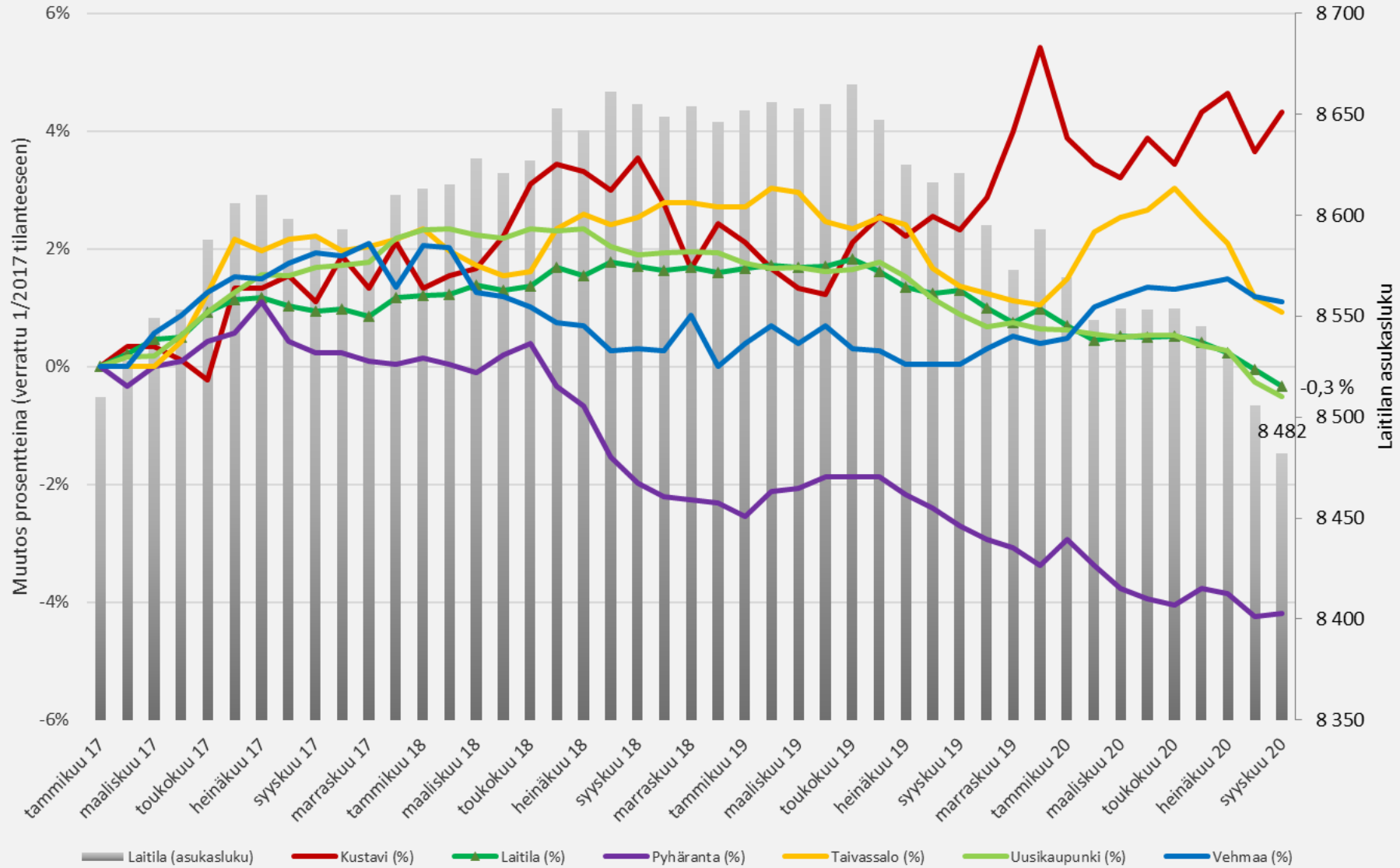
Mainioppi Laitila



OSAVUOSIKATSAUS 1- 9/2020

Laitilan kaupunki

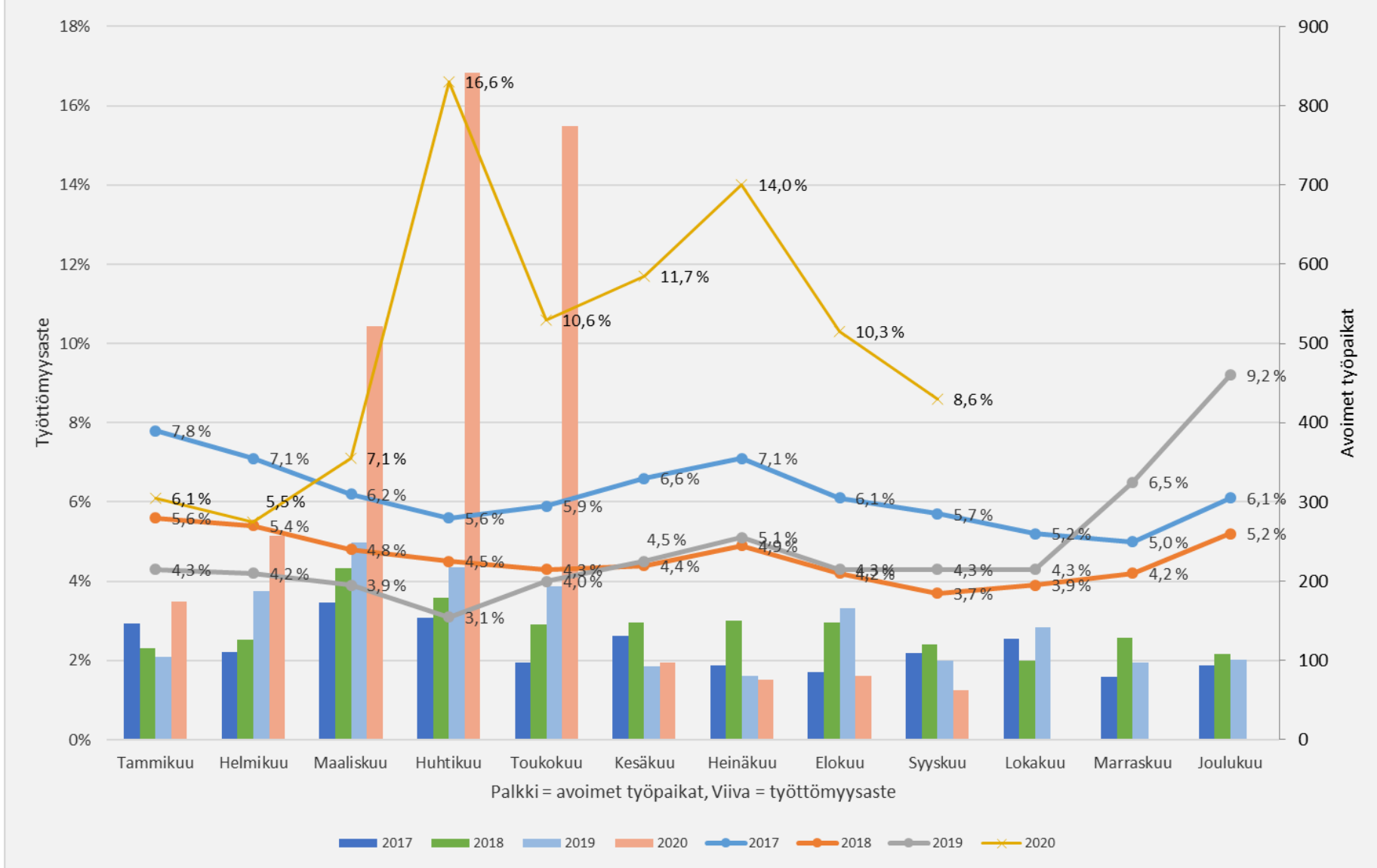
Väkiluvun %-muutos Vakka-Suomen kunnissa 1/2017 - 9/2020



Laitila



Työttömyysasteen ja avoimien työpaikkojen kehitys Laitilassa 2017 - 2020



Tuloslaskelma (käyttötalous) €1 000	* MKS = muutettu käyttösuunnitelma ** TA = alkuperäinen talousarvio							
	Kum.	Jäijellä			Kum.	Tot.-%		
	9/2020	MKS 2020*	MKS 2020*	MKS 2020*	9/2019	TP 2019	TP 2019	TA 2020**
Toimintatuotot	14 403	19 301	4 898	74,6 %	7 924	11 439	69,3%	19 778
Myyntituotot	3 815	6 038	2 222	63,2 %	4 021	6 150	65,4%	5 877
Maksutuotot	2 144	3 145	1 002	68,2 %	2 335	3 327	70,2%	3 072
Tuet ja avustukset	1 526	655	-871	233,1 %	578	676	85,4%	1 641
Muut toimintatuotot	6 918	9 463	2 545	73,1 %	991	1 286	77,1%	9 188
Valmistus omaan käyttöön								
Toimintakulut	-50 498	-69 924	-19 426	72,2 %	-45 738	-61 883	73,9%	-70 003
Henkilöstökulut	-21 475	-28 199	-6 724	76,2 %	-21 089	-28 018	75,3%	-28 683
Palvelujen ostot	-18 446	-27 183	-8 737	67,9 %	-20 140	-27 218	74,0%	-26 289
Aineet, tarvikkeet ja tavarat	-2 578	-3 743	-1 165	68,9 %	-2 799	-3 961	70,7%	-3 658
Avustukset	-881	-1 470	-589	59,9 %	-689	-1 333	51,7%	-1 889
Muut toimintakulut	-7 118	-9 329	-2 211	76,3 %	-1 020	-1 353	75,4%	-9 484
Toimintakate	-36 095	-50 624	-14 529	71,3 %	-37 813	-50 444	75,0%	-50 225
Verotulot	22 928	31 533	10 834	72,7 %	21 948	30 346	72,3%	30 654
Valtionosuudet	16 308	21 514	6 460	75,8 %	14 885	20 212	73,6%	23 124
Rahoitustuotot ja -kulut	-10	-49	-39	20,9 %	-66	2	-4077,0%	76
Vuosikate	3 130	2 375	2 727	131,8 %	-1 046	116	-899,1%	3 629
Poistot ja arvonalentumiset	-2 033	-2 711	-2 711	75,0 %	-2 089	-2 786	75,0 %	-2 800
Satunnaiset tuotot ja kulut	-1		1		0	-1	47,4%	-2
Tilikauden tulos	1 096	-336	18	-326,1 %	-3 135	-2 670	117,4%	827
Varausten ja rahastojen muutos	91	121	121	75,0 %	91	121	75,0 %	121
Tilikauden yli-/alijäämä	1 187	-215	139	-551,9 %	-3 044	-2 549	119,4%	948

Laitila



Toimintakatteen KUUKAUSISEURANTA (porautuminen kirjanpidon tileille ja kustannuspaikoille klikkaamalla kuukausia, esim. 5)

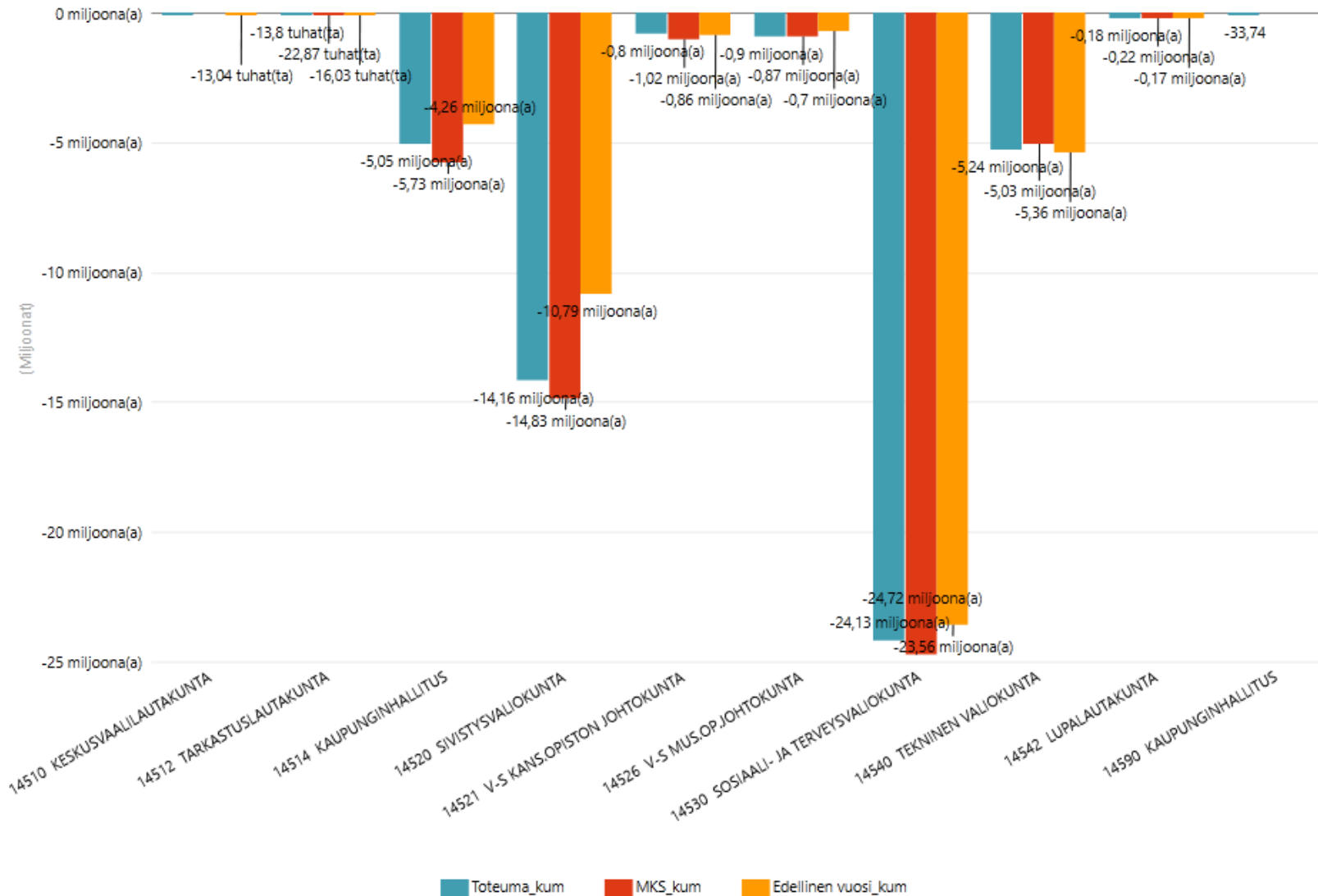
HUOM! Alimmalla Yhteensä-rivillä näet koko vuoden arvot, esim. koko vuoden käyttösuunnitelman ja mitä siitä on jäljellä.

KP-taso 4	Toteuma_kum	MKS koko vuosi	Jäljellä MKS	Tot.-% MKS	Edellinen vuosi_kum	TP_ed vuosi
14521 V-S KANS.OPISTON JOHTOKUNTA	-346 820,93	-727 462	-380 641	47,7 %	-401 463	-705 239
14512 TARKASTUSLAUTAKUNTA	-13 802,71	-30 500	-16 697	45,3 %	-16 028	-24 678
14520 SIVISTYSVALIOKUNTA	-12 771 306,45	-18 070 639	-5 299 333	70,7 %	-9 497 882	-13 101 324
14540 TEKNINEN VALIOKUNTA	-1 594 933,50	-1 909 911	-314 977	83,5 %	-3 615 421	-4 919 182
14526 V-S MUS.OP.JOHTOKUNTA	-465 369,76	-779 018	-313 648	59,7 %	-401 073	-541 101
14530 SOSIAALI- JA TERVEYSVALIOKUNTA	-22 118 438,37	-30 035 460	-7 917 022	73,6 %	-21 392 963	-28 157 857
14514 KAUPUNGINHALLITUS	1 325 831,64	1 106 891	-218 941	119,8 %	-2 401 707	-2 897 759
14542 LUPALAUTAKUNTA	-90 414,19	-177 410	-86 996	51,0 %	-102 193	-108 875
14510 KESKUSVAALILAUTAKUNTA	-4 096,02		4 096	-∞	15 522	12 343
Yhteensä	-36 079 350,29	-50 623 509	-14 544 159	71,3 %	-37 813 206	-50 443 672

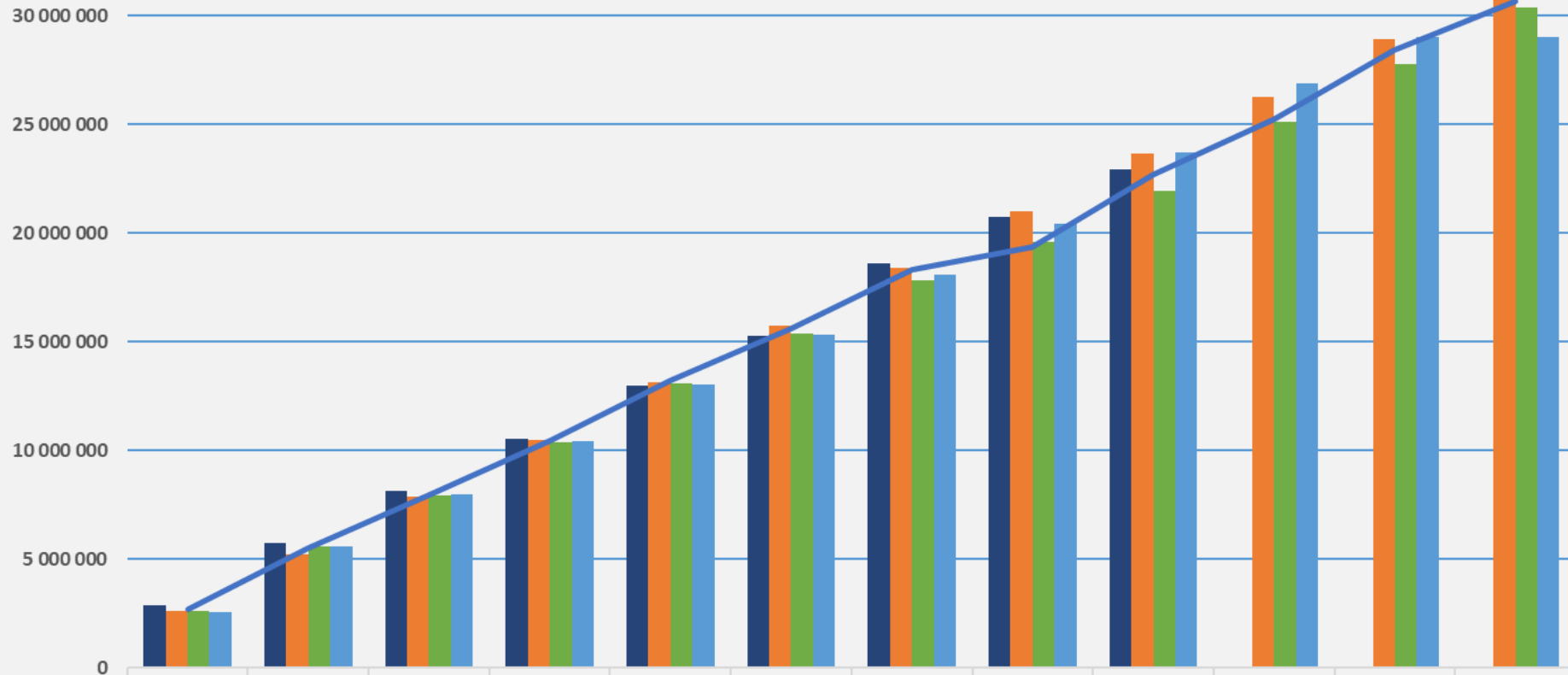


Toimintakuluvertailu (porautuminen organisaatiohierarkiaan)

lajitteluperuste KP-taso 4; KP-taso 3; KP-taso 2; KP-taso 1; Kustannuspaikka ▾ nous.



Verotulojen kumulatiivinen kehitys 2018 - 2020



	Tammikuu	Helmikuu	Maaliskuu	Huhtikuu	Toukokuu	Kesäkuu	Heinäkuu	Elokuu	Syyskuu	Lokakuu	Marraskuu	Joulukuu
TOT 2020	2 873 964	5 738 100	8 127 315	10 517 701	13 005 691	15 300 465	18 618 808	20 717 217	22 946 005			
TA 2020	2 627 750	5 255 500	7 883 250	10 511 000	13 138 750	15 766 500	18 394 250	21 022 000	23 649 750	26 277 500	28 905 250	31 533 000
TOT 2019	2 606 695	5 608 100	7 930 931	10 382 575	13 080 875	15 392 910	17 804 078	19 598 178	21 948 090	25 110 269	27 766 744	30 346 467
TOT 2018	2 565 112	5 617 620	7 993 188	10 433 779	13 014 935	15 335 904	18 063 456	20 442 126	23 693 449	26 858 751	28 996 532	29 006 253
ENNUSTE 2020	2 707 248	5 538 600	7 948 059	10 483 142	13 241 712	15 601 095	18 330 921	19 379 741	22 687 618	25 217 791	28 425 682	30 654 000



Mainiampi Laitila kiittää

